



Allegato A

Comune di Canosa di Puglia

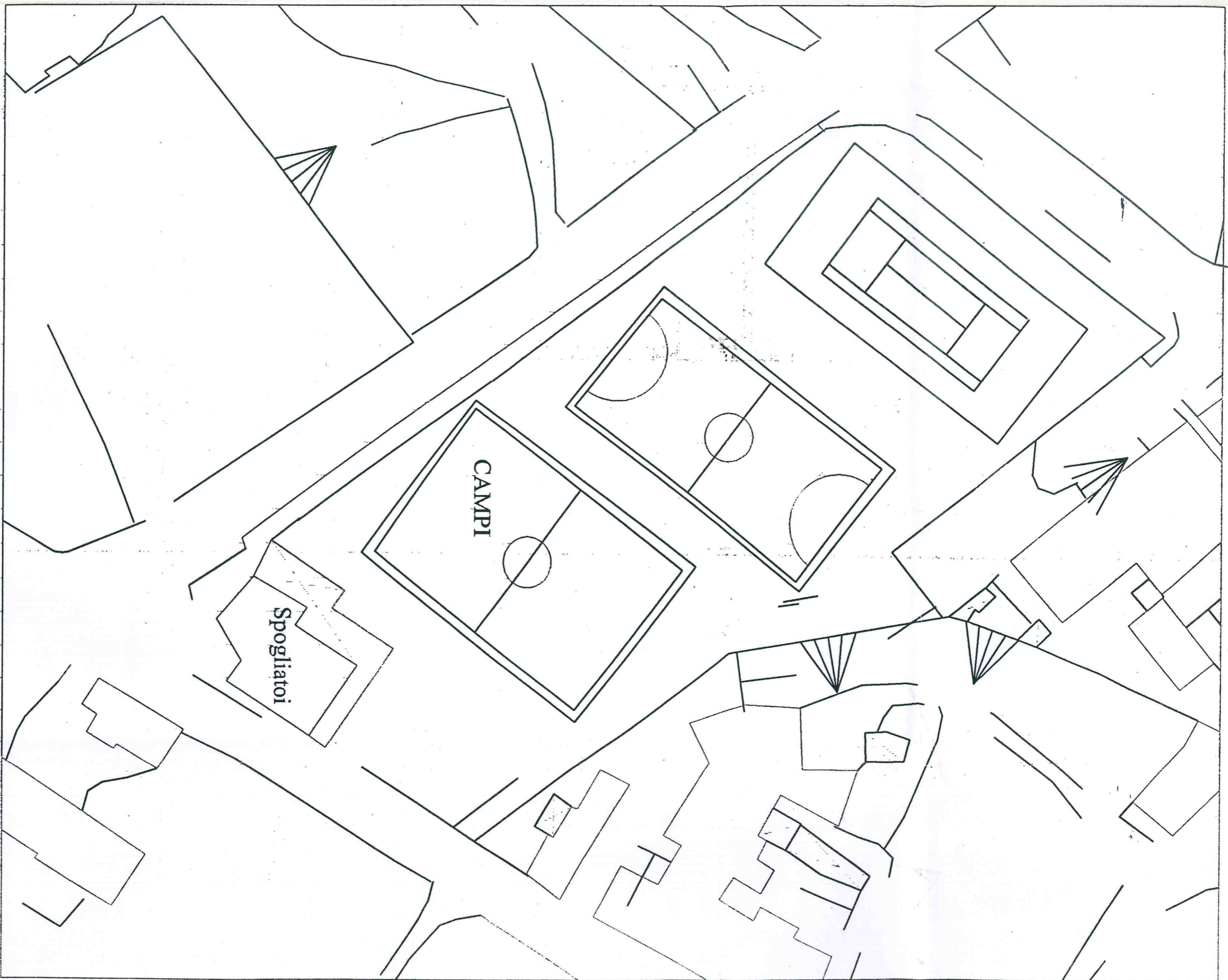
Provincia di Barletta Andria Trani

Settore Lavori Pubblici

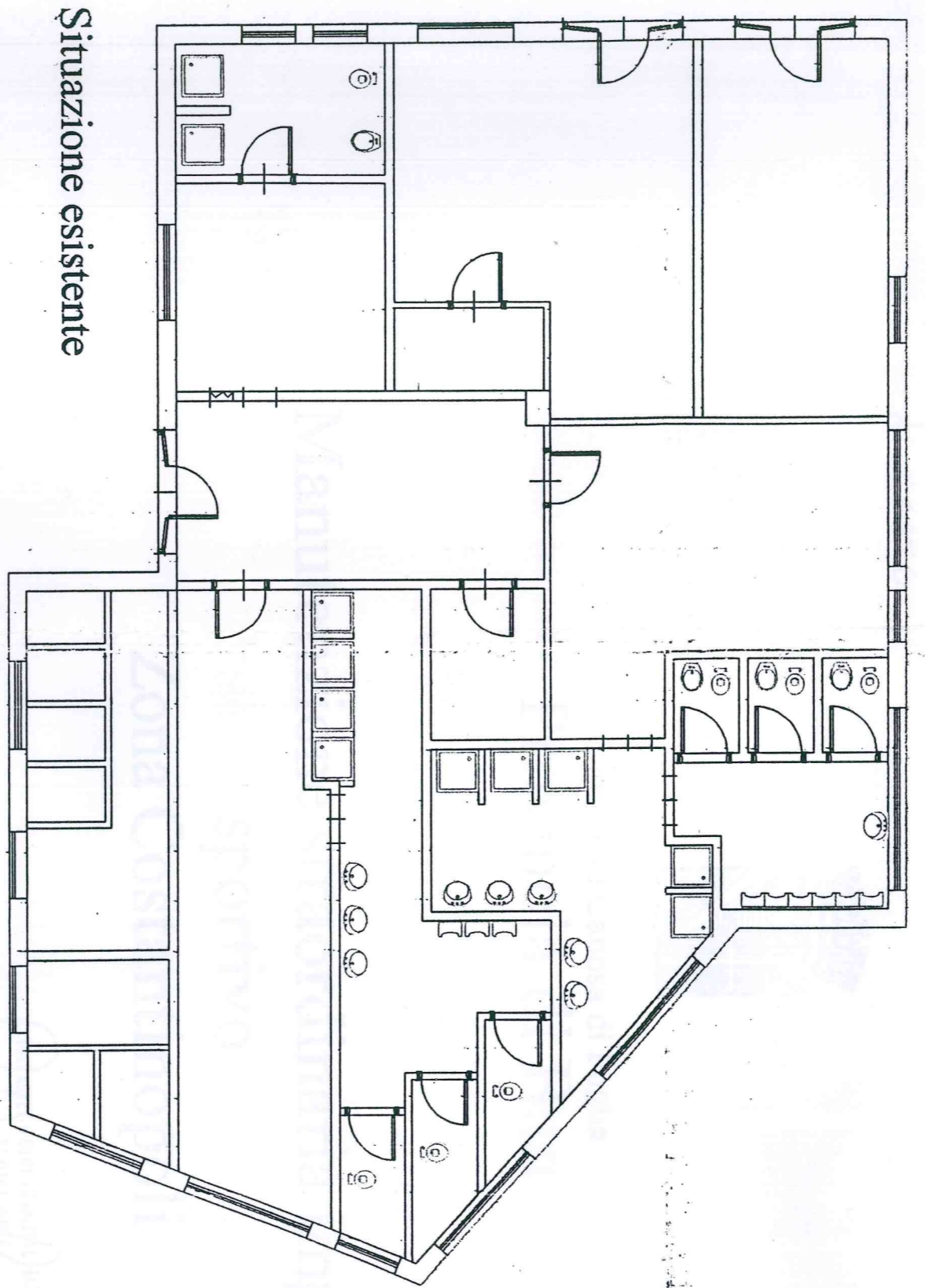
**CONCESSIONE IN USO
DEL CENTRO SPORTIVO POLIVALENTE COMUNALE
SITO IN CANOSA DI PUGLIA
ALLA ZONA COSTANTINOPOLI**

Tav.	Inquadramento dell'area dei campetti e planimetrie immobile a servizio.		
Data			
Agg.to			
Scala: varie			

**Responsabile del Procedimento
Ing. Sabino Germinario**



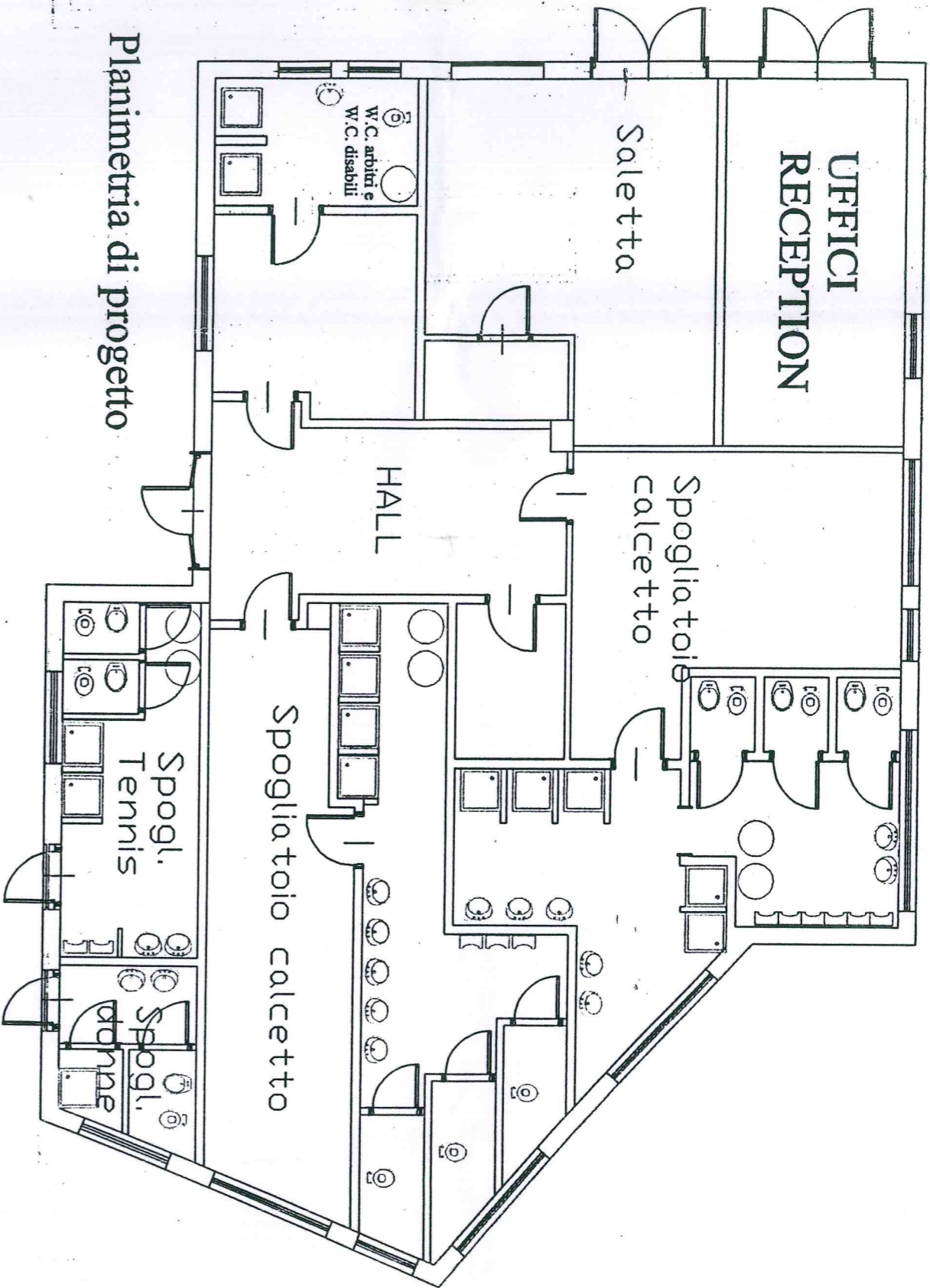
Scala 1:500



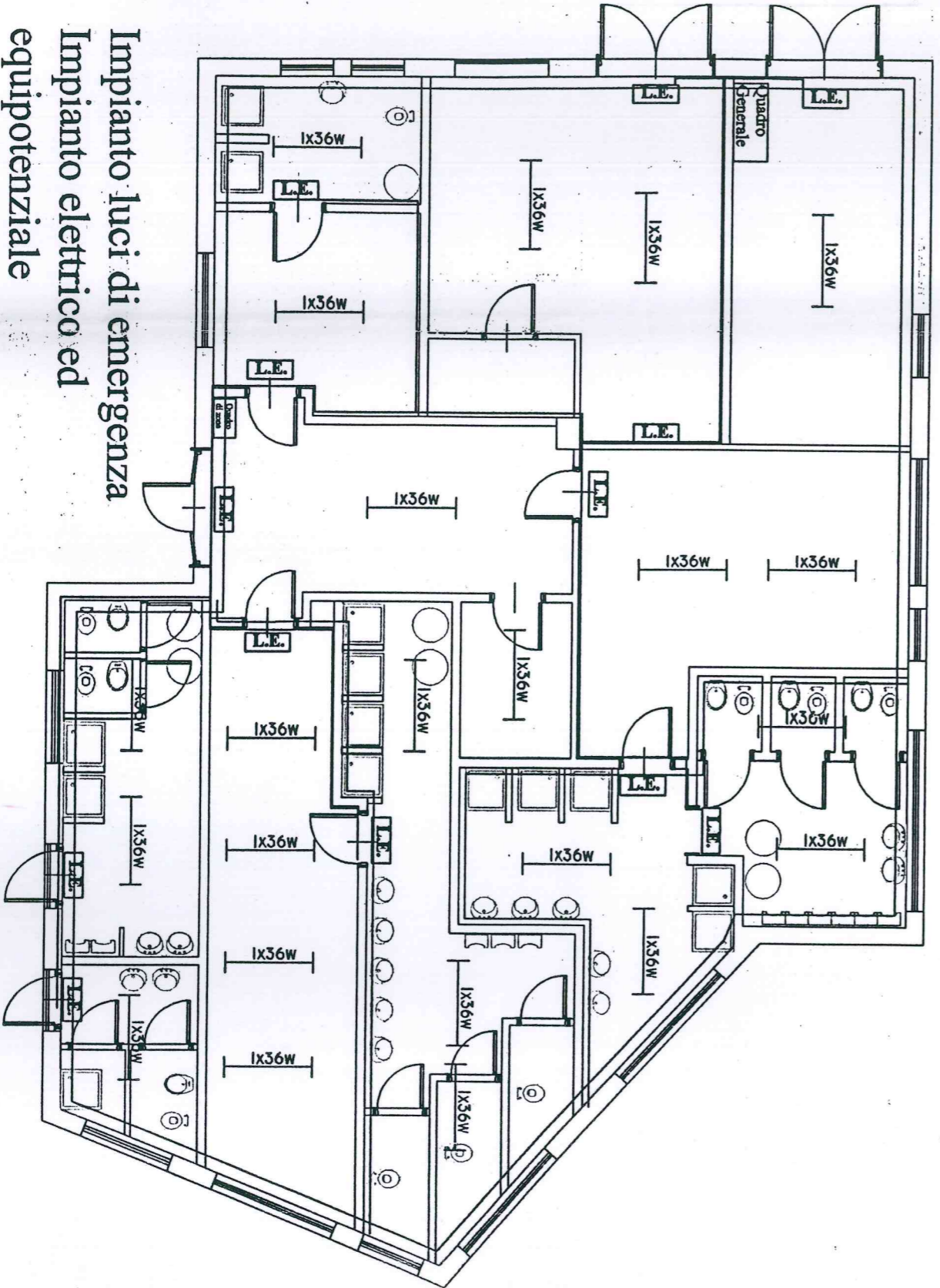
Situazione esistente

Imj
Imj
equ

Pla



Planimetria di progetto



Impianto luci di emergenza
 Impianto elettrico ed
 equipotenziale

Scala 1:100