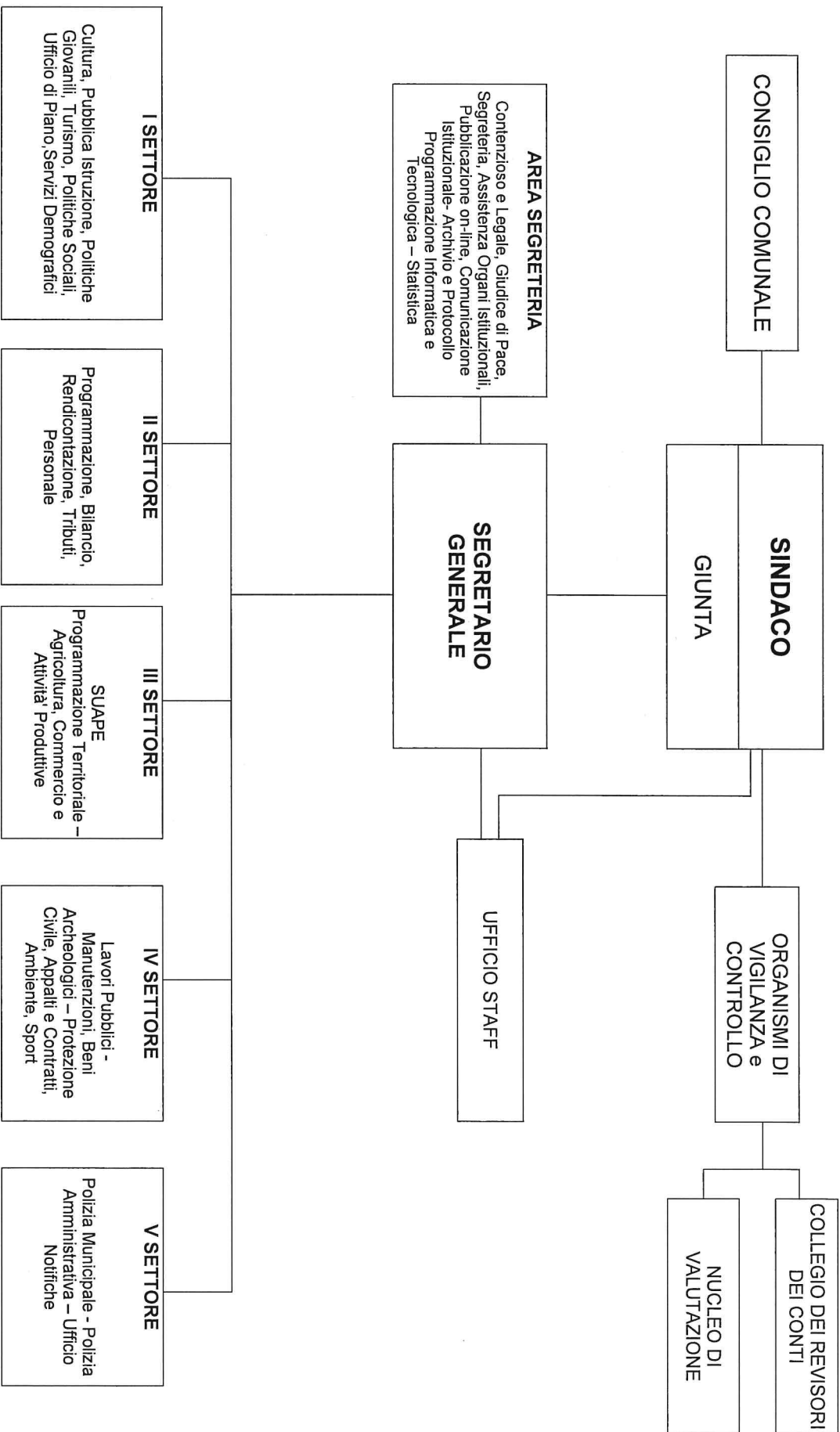
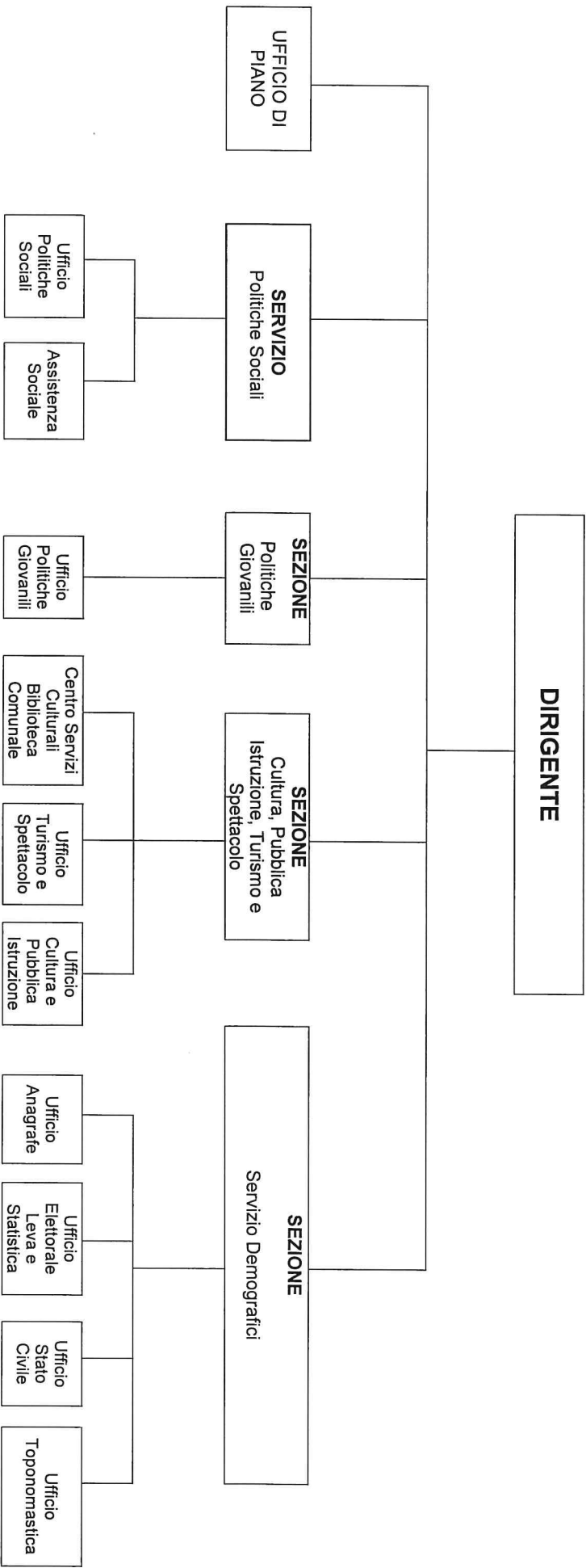


STRUTTURA ORGANIZZATIVA



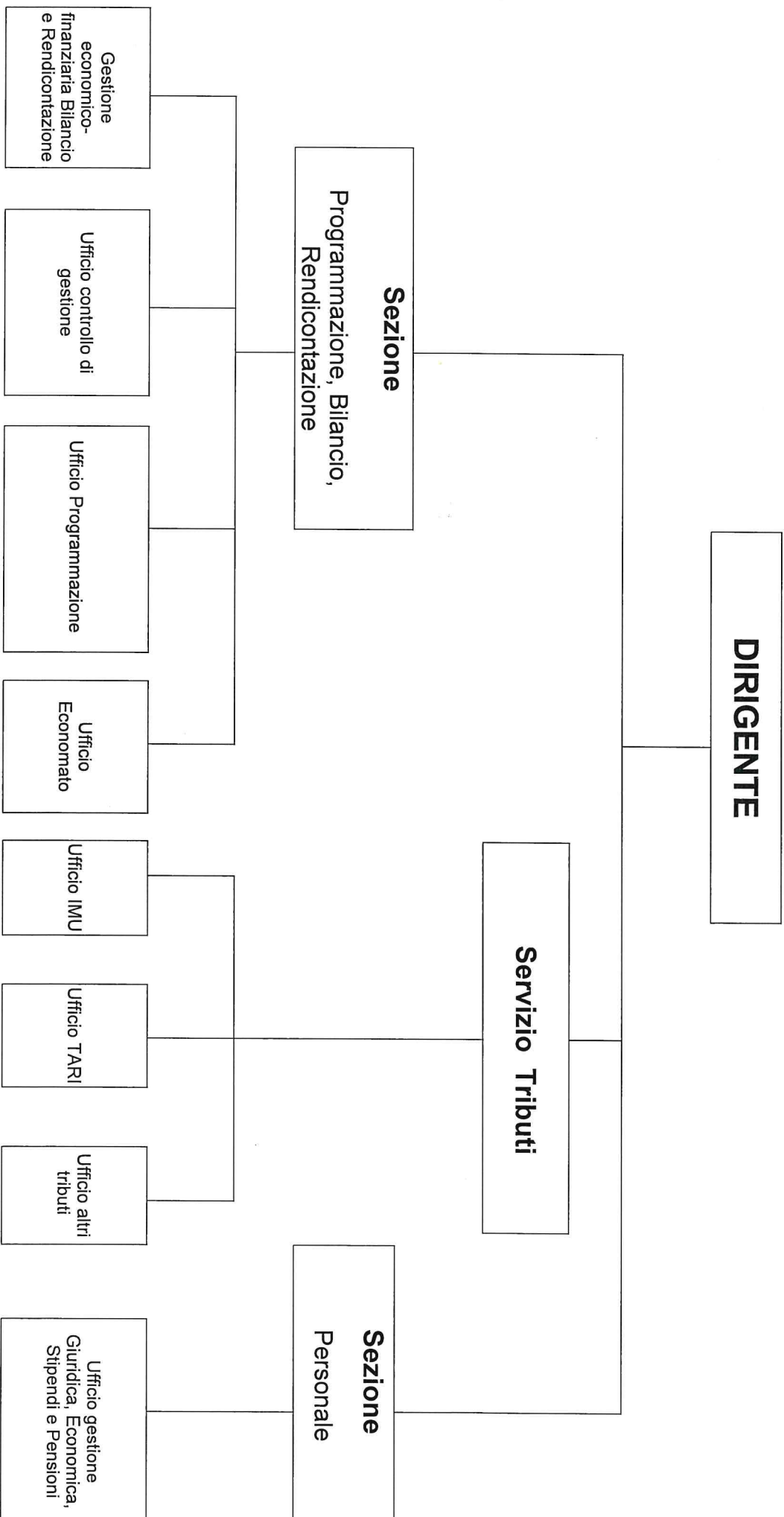


**I° SETTORE Cultura, Pubblica Istruzione, Politiche Giovanili, Turismo, Politiche Sociali, Ufficio di Piano,
Servizi Demografici,**

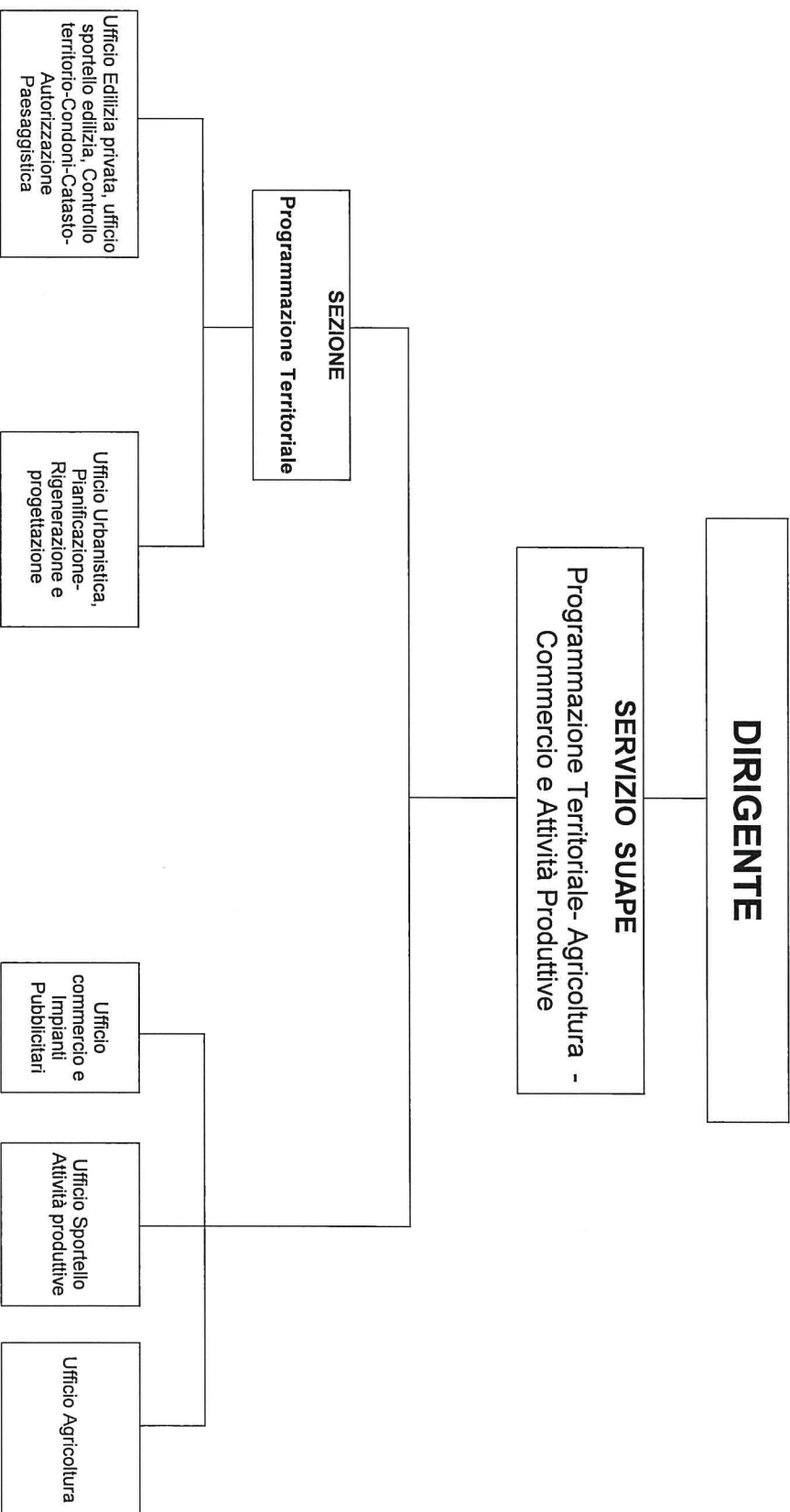




II° SETTORE: Programmazione, Bilancio, Rendicontazione, Tributi, Personale

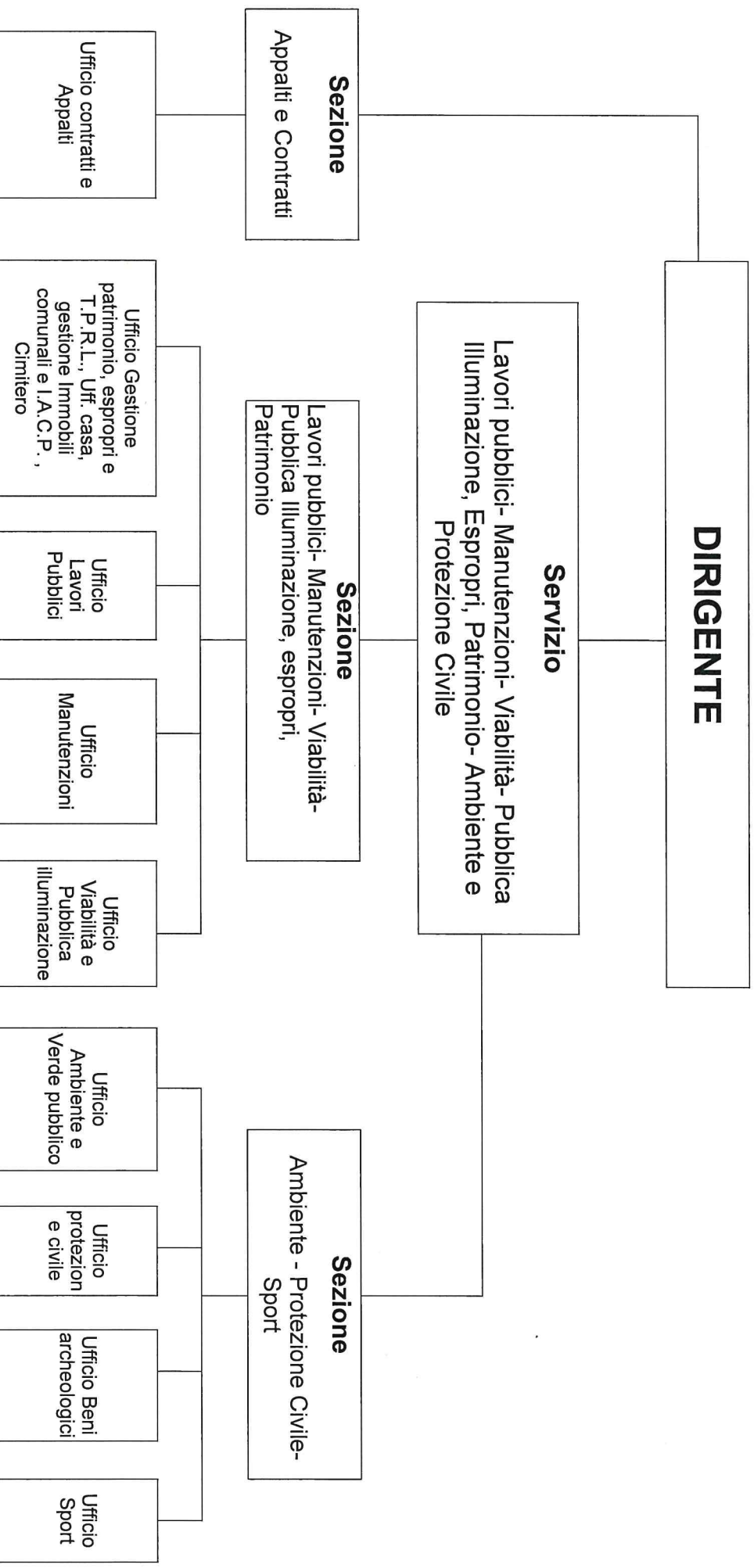


III° SETTORE: Programmazione Territoriale-SUAPE, Agricoltura, Commercio e Attività' Produttive





IV° SETTORE: Lavori Pubblici - Manutenzioni - Beni archeologici – Protezione Civile, Appalti e Contratti, Ambiente, Sport





V° SETTORE: Polizia Municipale - Polizia Amministrativa

