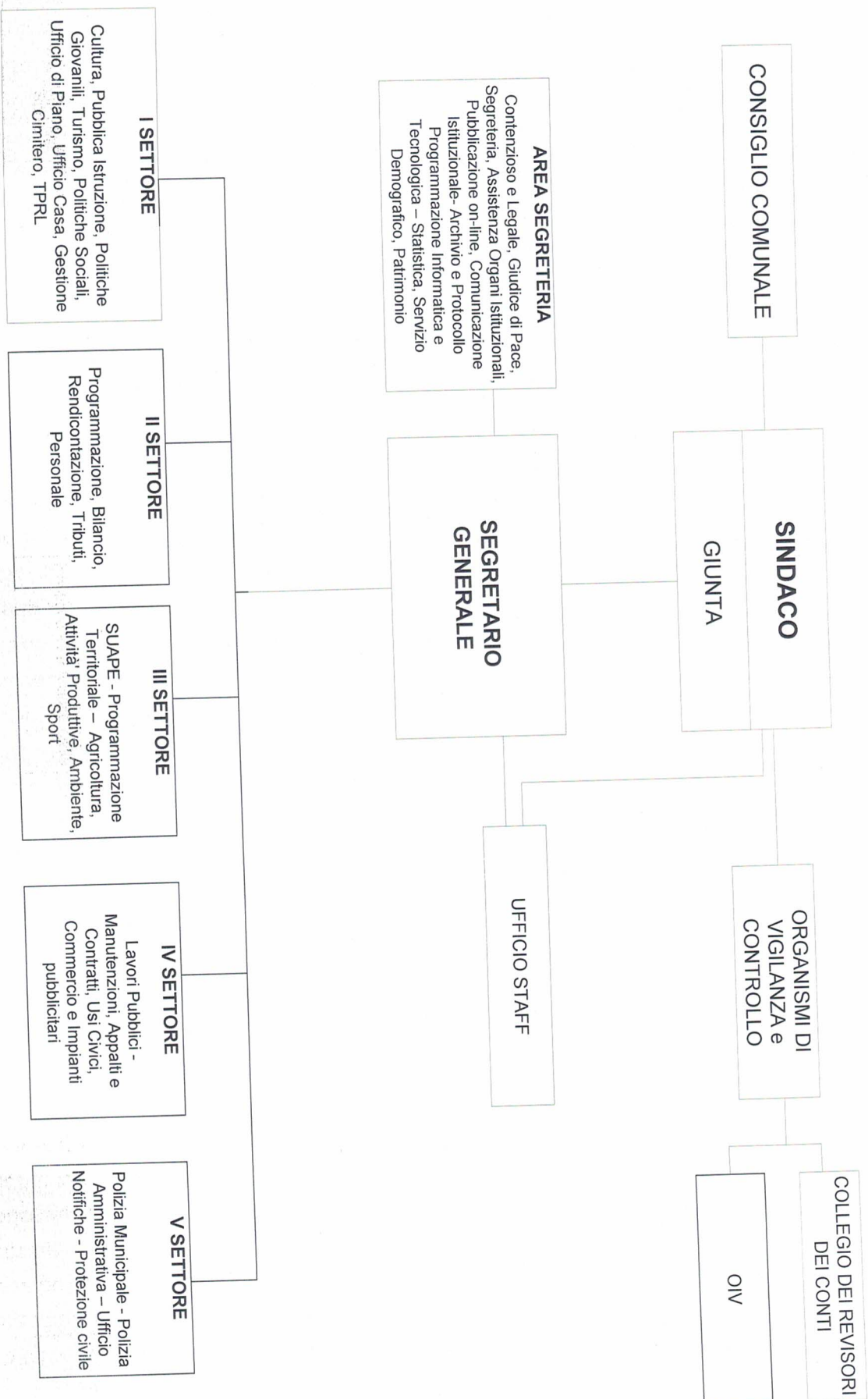


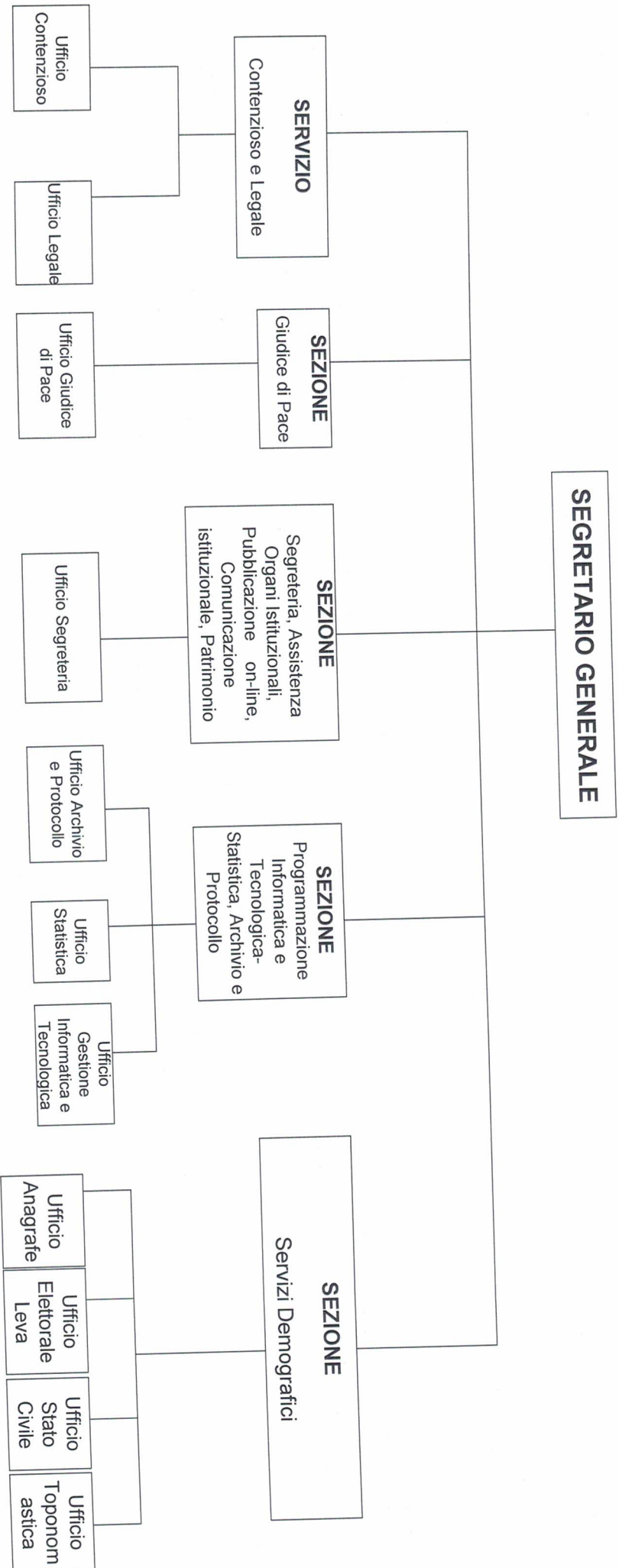
STRUTTURA ORGANIZZATIVA





Comune di
Canosa di Puglia
Assessorato al Pers

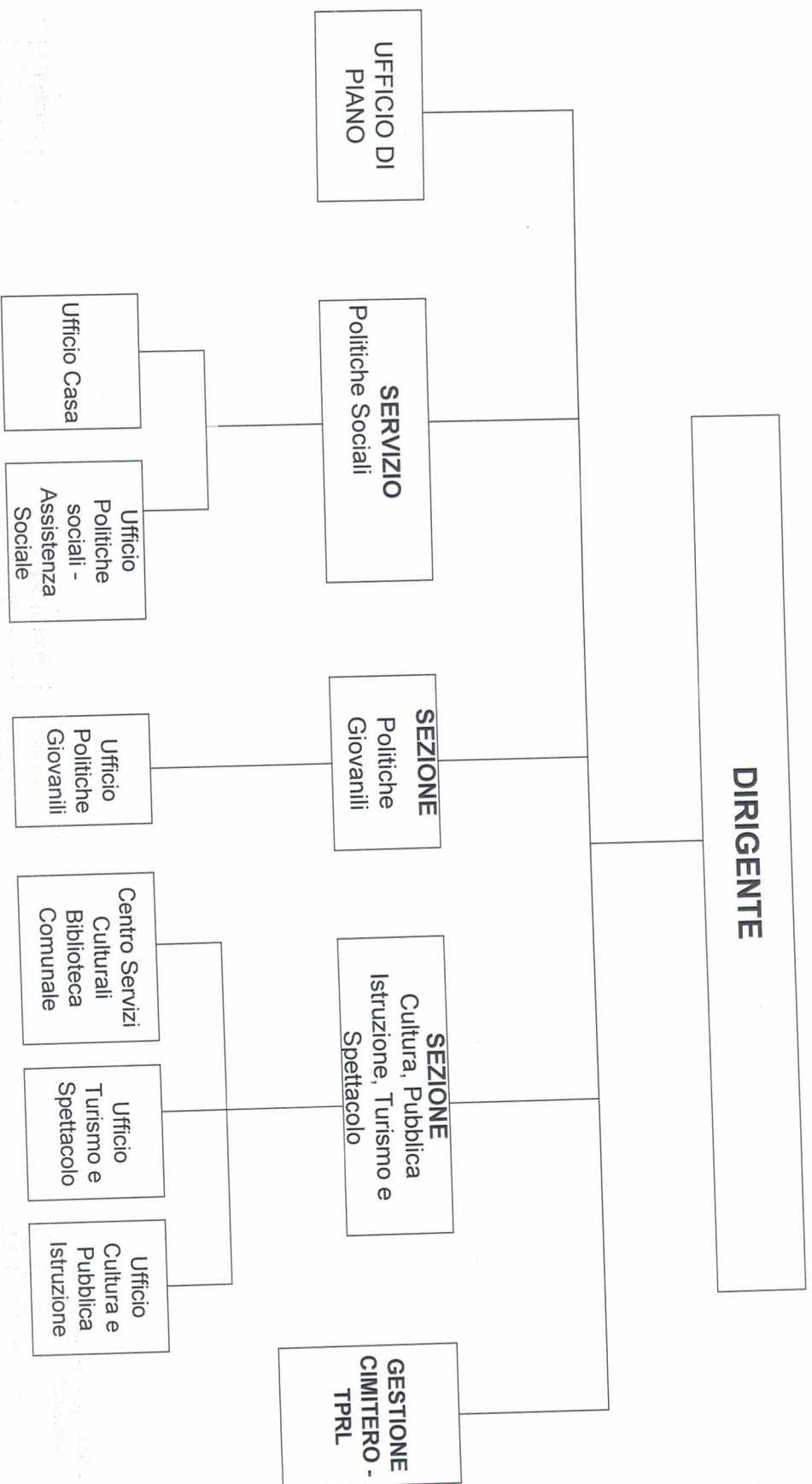
AREA SEGRETERIA
Contenzioso e Legale, Giudice di Pace, Segreteria, Assistenza Organi Istituzionali,
Pubblicazione on-line, Comunicazione Istituzionale, Archivio e Protocollo,
Programmazione Informatica e Tecnologica - Statistica, Servizio Demografico,
Patrimonio





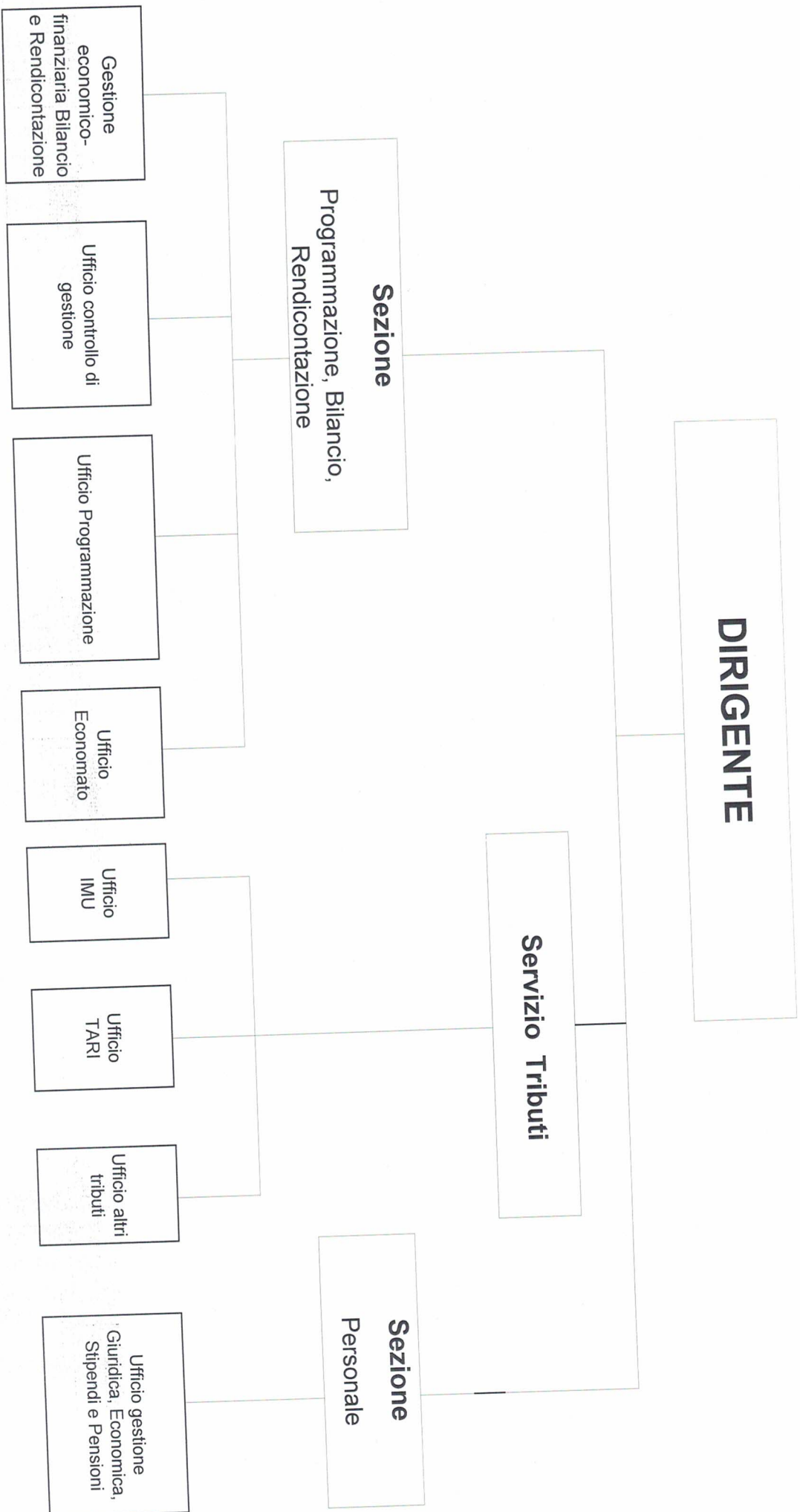
Comune di
Canosa di Puglia
Assessorato
al Personale

1° SETTORE Cultura, Pubblica Istruzione, Politiche Giovanile, Turismo, Politiche Sociali, Ufficio di Piano, Ufficio Casa, Gestione Cimitero, TPRL

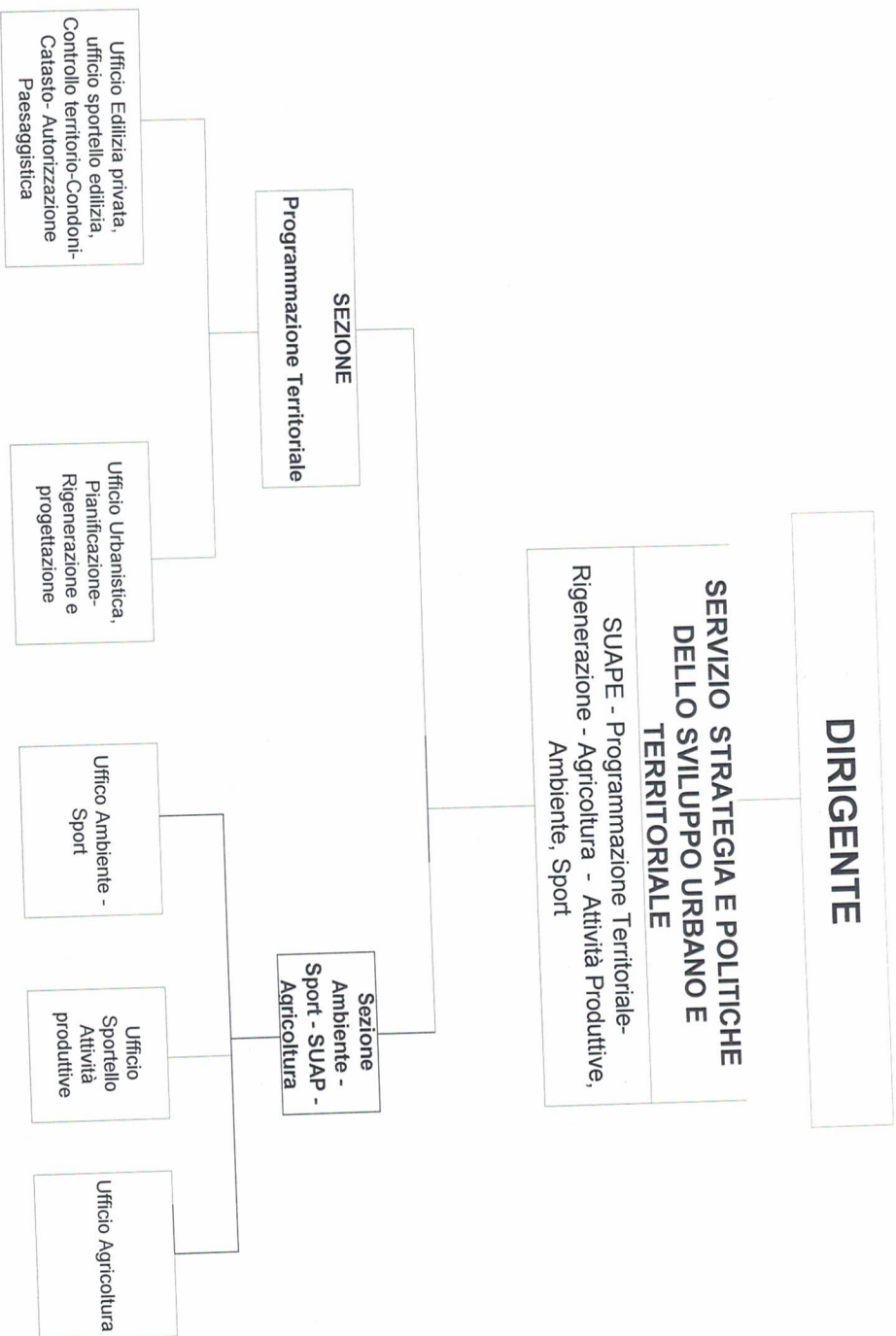




II° SETTORE: Programmazione, Bilancio, Rendicontazione, Tributi, Personale

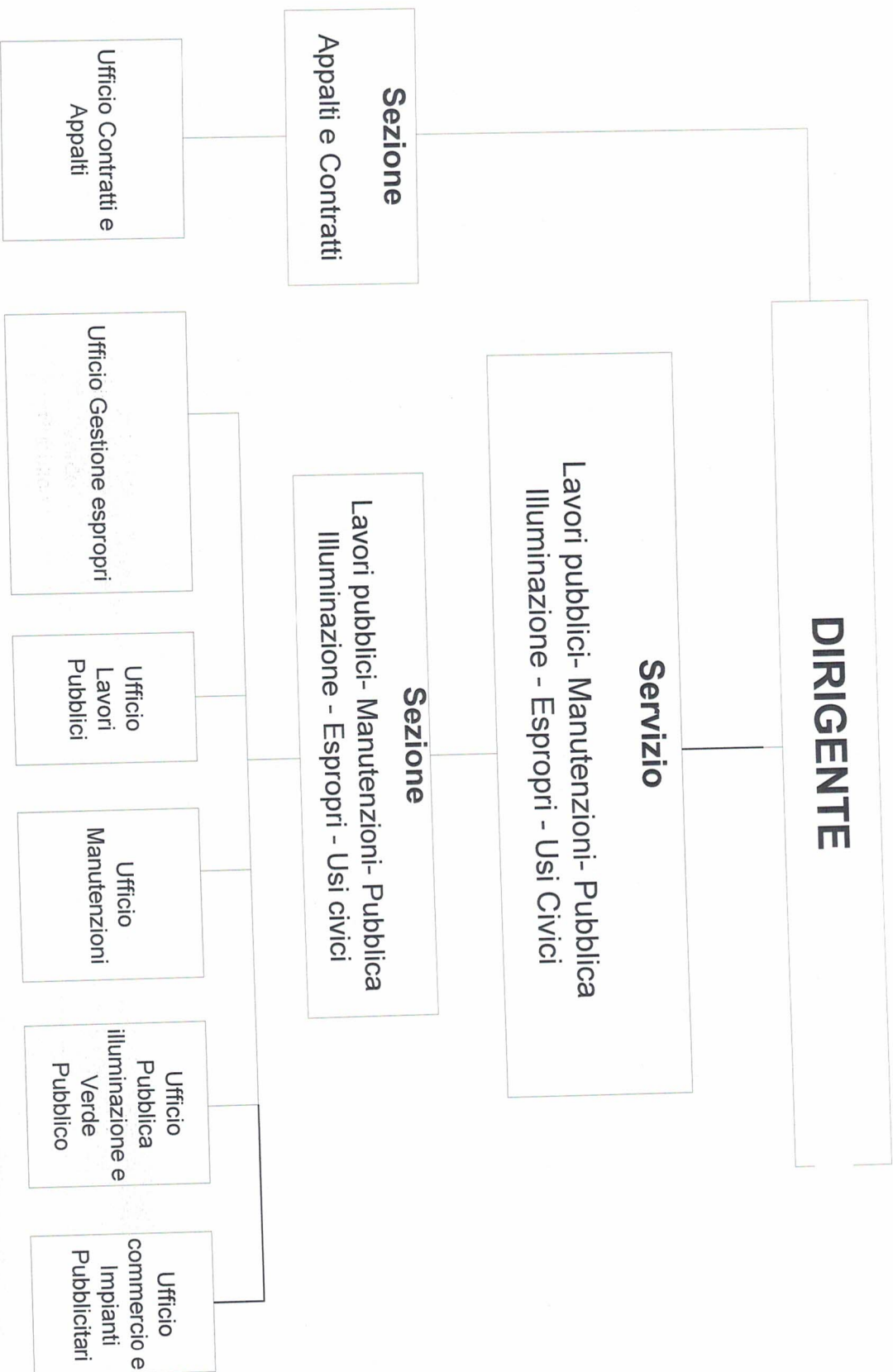


III° SETTORE: SUAPE- Programmazione Territoriale, Agricoltura, Attività Produttive, Ambiente, Sport





IV° SETTORE: Lavori Pubblici - Manutenzioni, Appalti e Contratti, Usi Civici





V° SETTORE: Polizia Municipale - Polizia Amministrativa- Ufficio Notifiche - Protezione civile

