

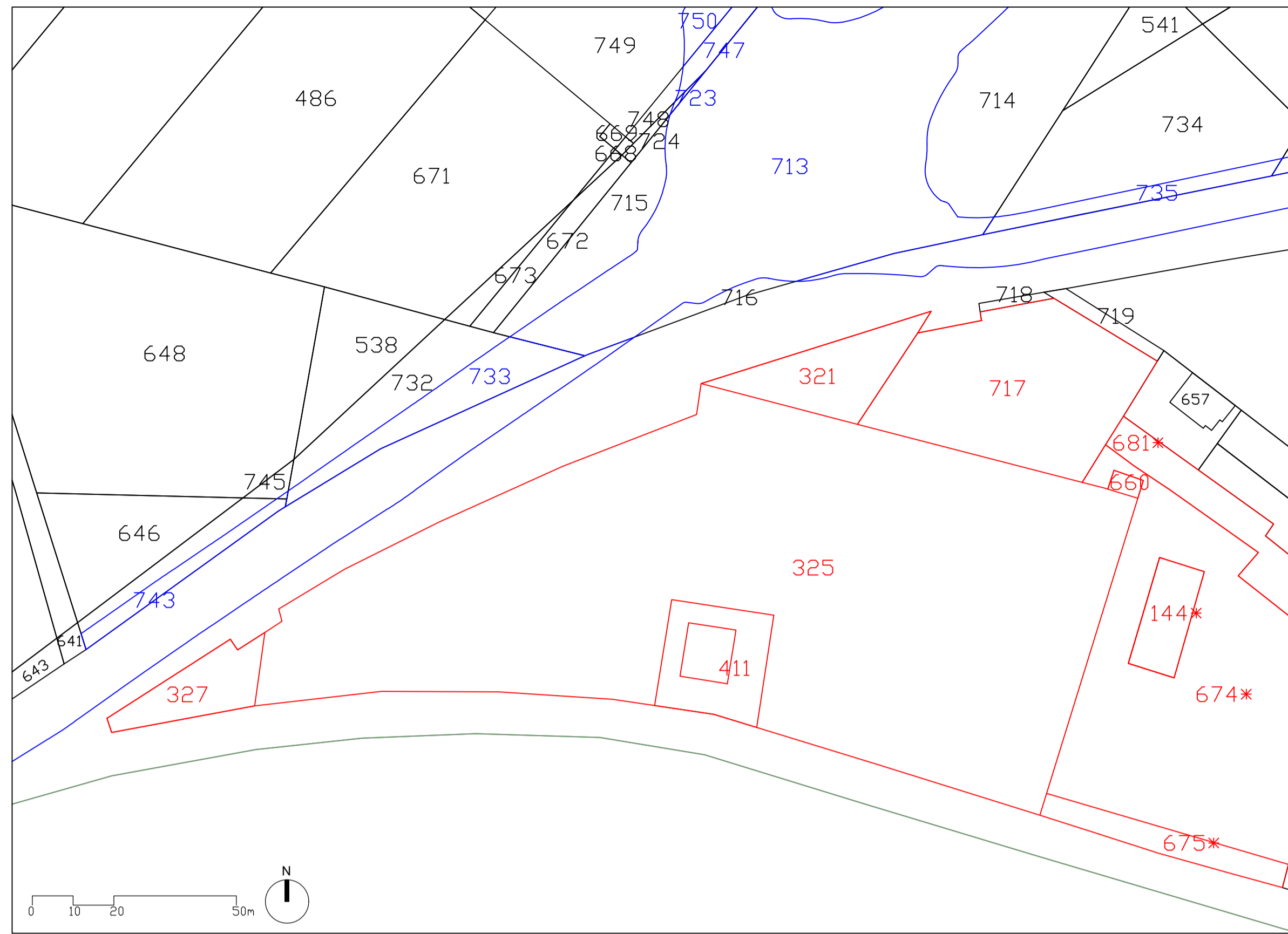
Arch. Paolo D'Addato



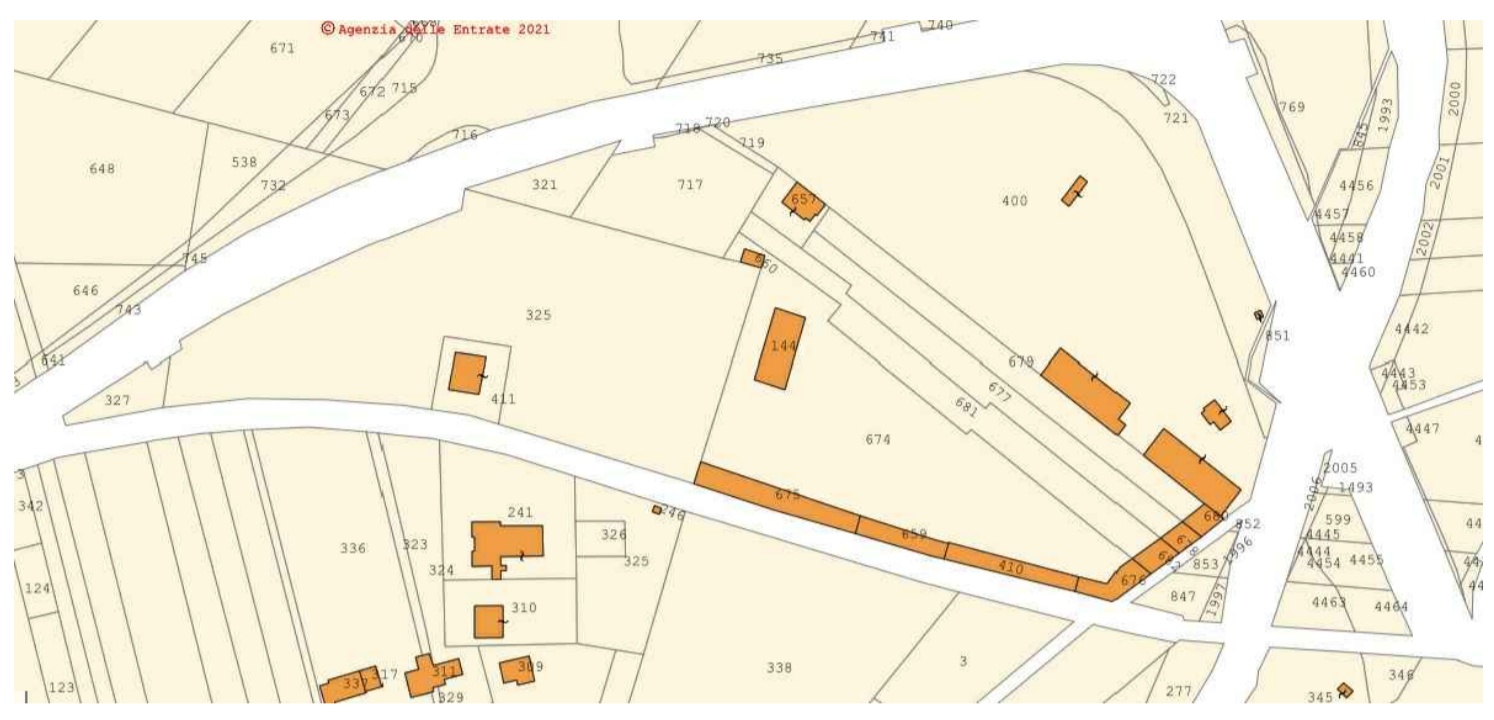
COMUNE DI CANOSA DI PUGLIA

PROGETTO	PUE CPF.CP/EP S.S. 93
OGGETTO	Stralcio catastale e sovrapposizione
DATI catastali	foglio 42 part. 321,325,327,411,717 - 144,660,674,675,681
DATI legislativi	Art. 6 c.B L.R. 20/ 2001 a artt. 38 e 53 delle NTA
COMMITTENZA	Soc. SEM s.n.c. di Matarrese Maria Angela & C.
IMPRESA	
COLL.ne TECNICA	Arch. Flavia Capacchione
<small>MANDATO da:</small>	<small>codice studio:</small> IN.pue/17

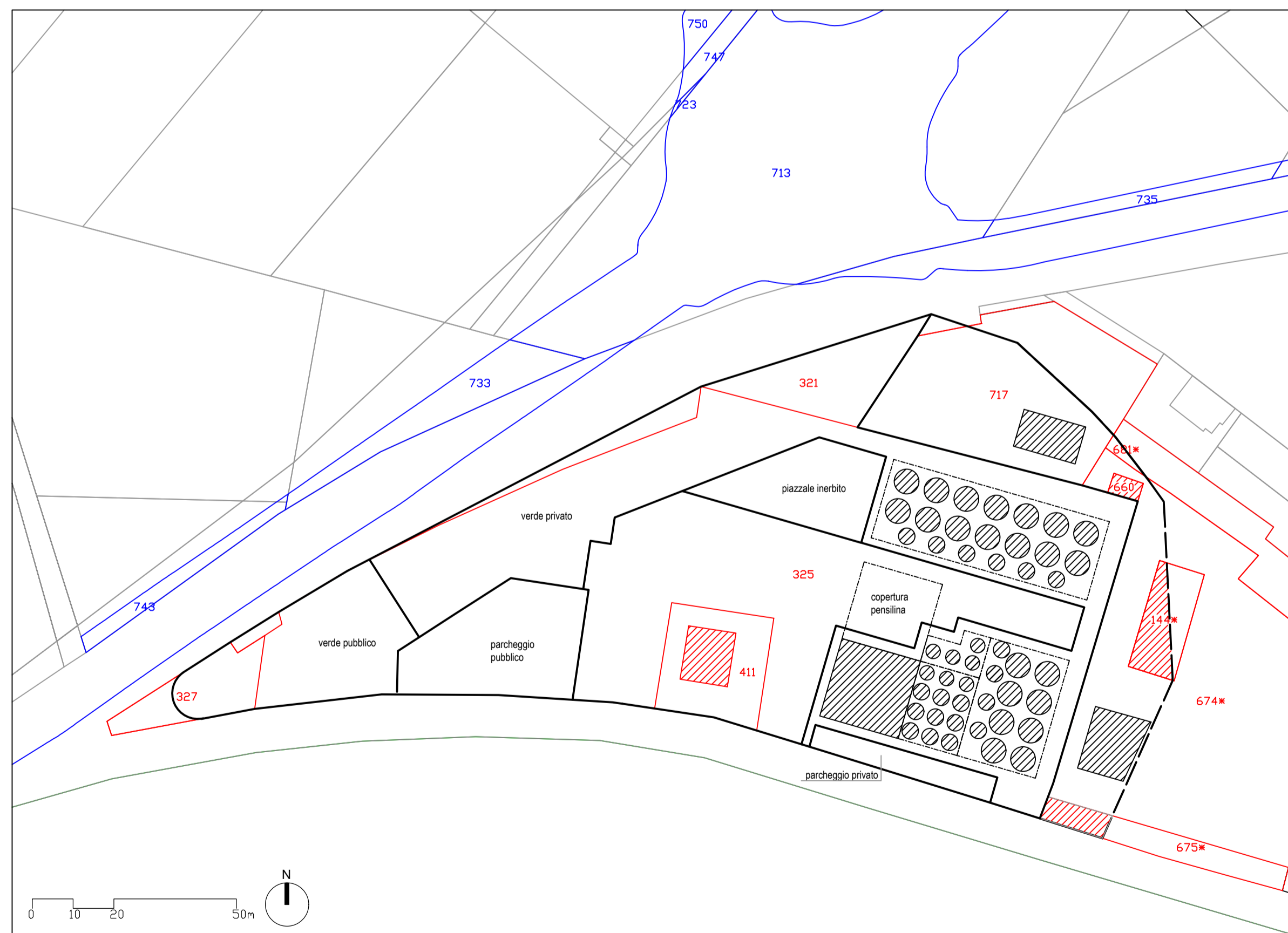
TAVOLA	DATA	SCALA	PROGETTISTA	DIRETTORE LAVORI	CALCOLATORE
3	06/2021	1:1000			



stralcio catastale foglio di mappa nr. 42



- Limiti nuovo tracciato stradale
- 743 Particelle sottoposte ad esproprio
- 325 Particelle progetto
- 144* Particelle interessate parzialmente nel progetto



stralcio catastale con sovrapposizione

SUPERFICI PARTICELLE		
PARTICELLA	SUP. PART. TERRENO [mq]	SUP. PART. EDIFICATO [mq]
321	620,00	
325	12.266,00	
327	374,00	
411	686,00	157,27
681*	7,79	
144*		184,30
717	1.424,56	
674*	1.111,42	
660		35,92
675*		90,46

* Particelle interessate parzialmente

- Volumetria esistente
- Volumetria prevista da progetto