



Comune di Canosa di Puglia  
Provincia di Barletta Andria Trani

AMBITO PEREQUATIVO AP.AS/R12  
DEL P.U.G.

PIANO URBANISTICO ESECUTIVO

COMMITTENTI: CIVITAS s.r.l.  
SINESI Leonarda

PROGETTAZIONE: Arch. Giuseppe BILENCCHI

OGGETTO: PLANIMETRIA GENERALE CON DATI DIMENSIONALI E VOLUMETRICI  
TAVOLA: 4.2.ad  
DATA: giugno 2023 SCALA: 1:500

Commissa	Livello Progetto	Specialistica	Progressivo	File

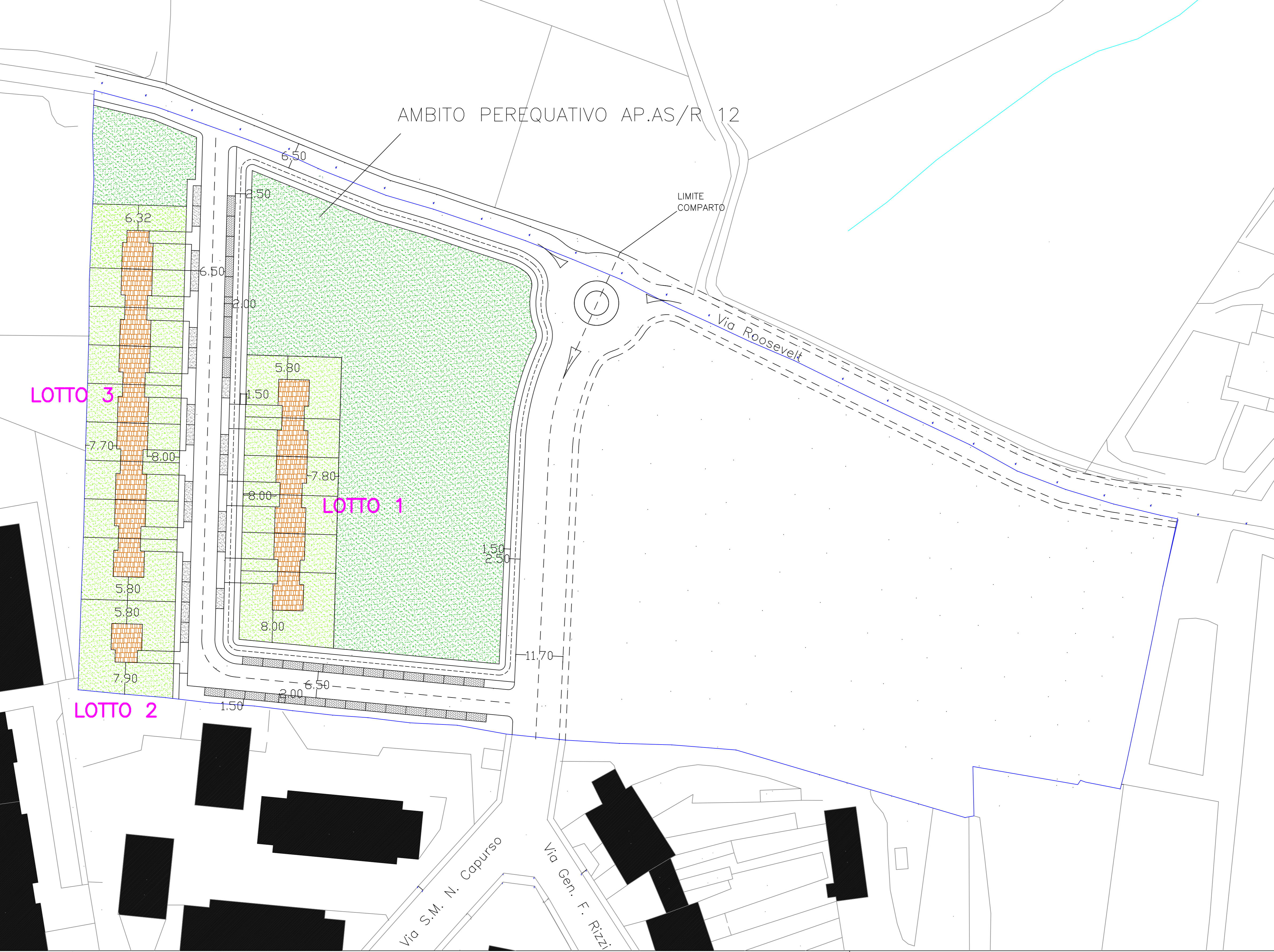
Rev	Data	Descrizione	Autore

A TERMINI DI LEGGE E' SEVERAMENTE VIETATO RIPRODURRE O COMUNICARE A TERZI IL CONTENUTO DEL PRESENTE ELABORATO

LEGENDA

- FABBRICATI  
h. max m. 6,10
- VERDE PUBBLICO
- VERDE PRIVATO
- STANDARD PARCHEGGIO RESIDENZE
- STANDARD PARCHEGGIO AREE A VERDE
- LIMITE DI PROPRIETA'
- PISTA CICLABILE

PLANIMETRIA GENERALE AP.AS/R12



COMPUTO SUPERFICI E VOLUMI - VERIFICA INDICI

SUPERFICIE TOTALE DEL COMPARTO: (St) mq. 15.628  
 VOLUME MAX REALIZZABILE: mq. 15.628 x 0,4 mc./mq. = mc. 6.251  
 VOLUME DI PROGETTO: mq. 2.049 x h. m. 3,05 = mc. 6.250 < mc. 6.251

VERIFICA SUPERFICIE DI CONCENTRAZIONE VOLUMETRICA (SCV)  
 SCV MAX: 30% St = 30% di mq. 15.628 = mq. 4.688

A DETRARRE STANDARD PARCHEGGI: 2,5 mq. per abitante  
 VOLUME/ABITANTE: 80 mc. per abitante  
 NUMERO ABITANTI: 6.250/80 = 79 abitanti  
 SUPERFICIE MINIMA STANDARD A PARCHEGGIO: mq. 79 x 2,5 = mq. 198  
 SUPERFICIE STANDARD A PARCHEGGIO DI PROGETTO: mq. 200

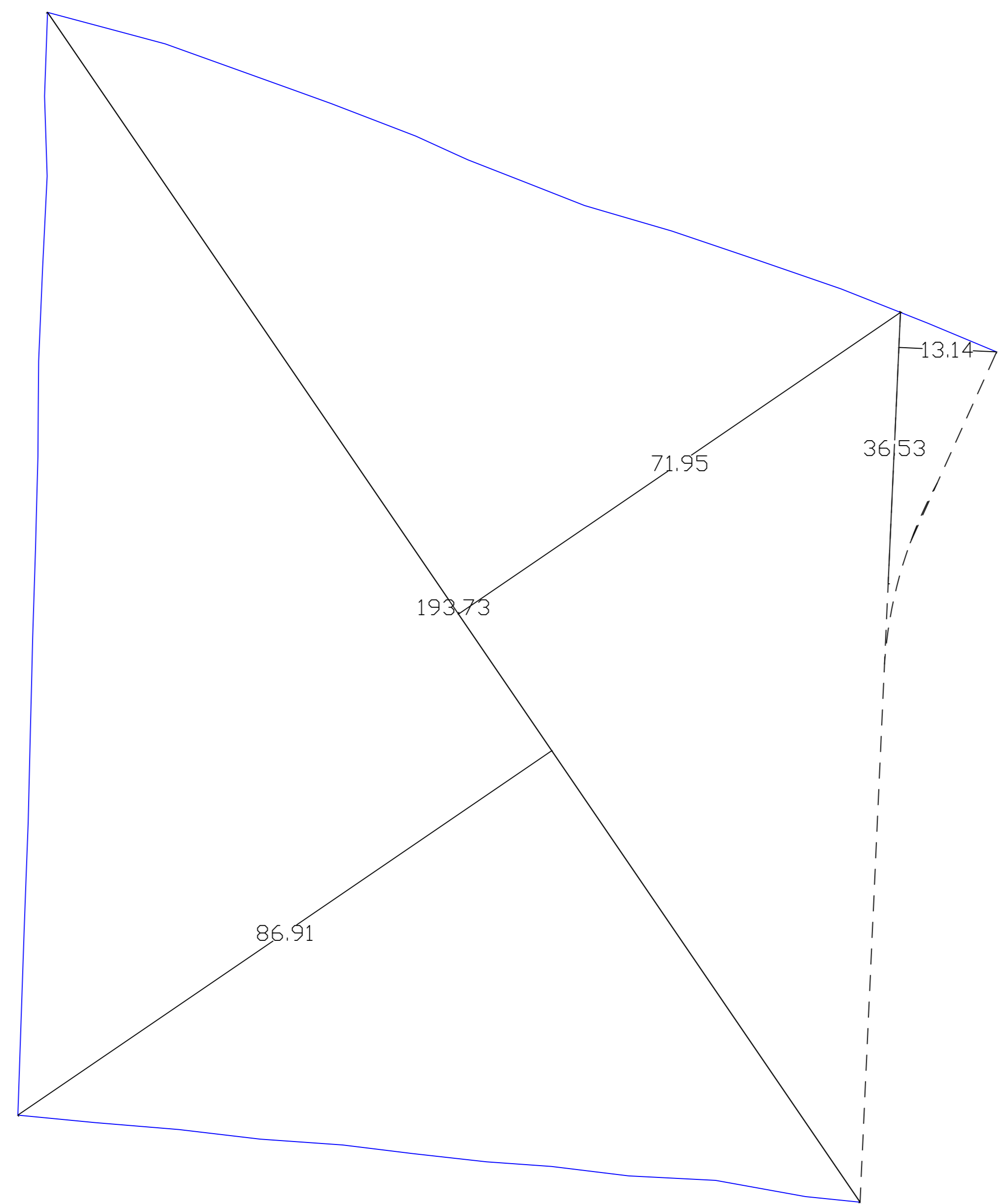
SCV MAX al netto di standard a parcheggio: mq. 4.688 - 200 = mq. 4.488

SUPERFICIE FONDARIA MASSIMA  
 Sf max: mq. 4.490  
 SUPERFICIE FONDARIA DI PROGETTO (detratti mq. 200 standard parcheggio)  
 LOTTO 1: mq. 1.667  
 LOTTO 2: mq. 543  
 LOTTO 3: mq. 2.278  
 Sf: mq. 4.488 < Sf max

ULTERIORE STANDARD A PARCHEGGIO A SERVIZIO DELLE AREE A VERDE  
 n. 35 posti auto x mq. 10 = mq. 350

COMPUTO AREA COMPARTO

mq. 193,37x86,91/2 = mq. 8.418,55  
 mq. 193,73x71,95/2 = mq. 6.969,45  
 mq. 36,53x13,14/2 = mq. 240,00  
 SOMMANO mq. 15.628



COMPUTO SUPERFICIE CONCENTRAZIONE VOLUMETRICA

LOTTO 1  
 mq. 74,21x22,71/2 = mq. 842,65  
 mq. 74,21x22,22/2 = mq. 824,47  
 SOMMANO mq. 1.667

LOTTO 2  
 mq. 33,46x16,70/2 = mq. 279,39  
 mq. 33,46x15,77/2 = mq. 263,83  
 SOMMANO mq. 543

LOTTO 3  
 mq. 100,59x22,71/2 = mq. 1.142,20  
 mq. 100,59x22,59/2 = mq. 1.136,16  
 SOMMANO mq. 2.278

TOTALE S.C.V. (aree private)  
 mq. 1.667+543+2.278 = mq. 4.488  
 pari al 28,72%

STANDARD PARCHEGGIO  
 mq. 10,00x20 = mq. 200

TOTALE S.C.V. + standard parcheggio  
 mq. 4.688  
 pari al 30,00%

COMPUTO AREE PUBBLICHE  
 mq. 15.628 - mq. 4.488 = mq. 11.140  
 pari al 71,28%

TOTALE AREE PUBBLICHE - standard parcheggio  
 mq. 10.940  
 pari al 70,00%

