



Comune di Canosa di Puglia

Provincia di Barletta Andria Trani

AMBITO PEREQUATIVO AP.AS/R12  
DEL P.U.G.

PIANO URBANISTICO ESECUTIVO

COMMITTENTI:

*Leonarda Sinesi*  
CIVITAS s.r.l.  
SINESI Leonarda

PROGETTAZIONE:



Arch. Giuseppe BILENCHI

OGGETTO:

PROFILI E SEZIONI TERRITORIALI

TAVOLA:

4.4.ad

DATA: maggio 2023

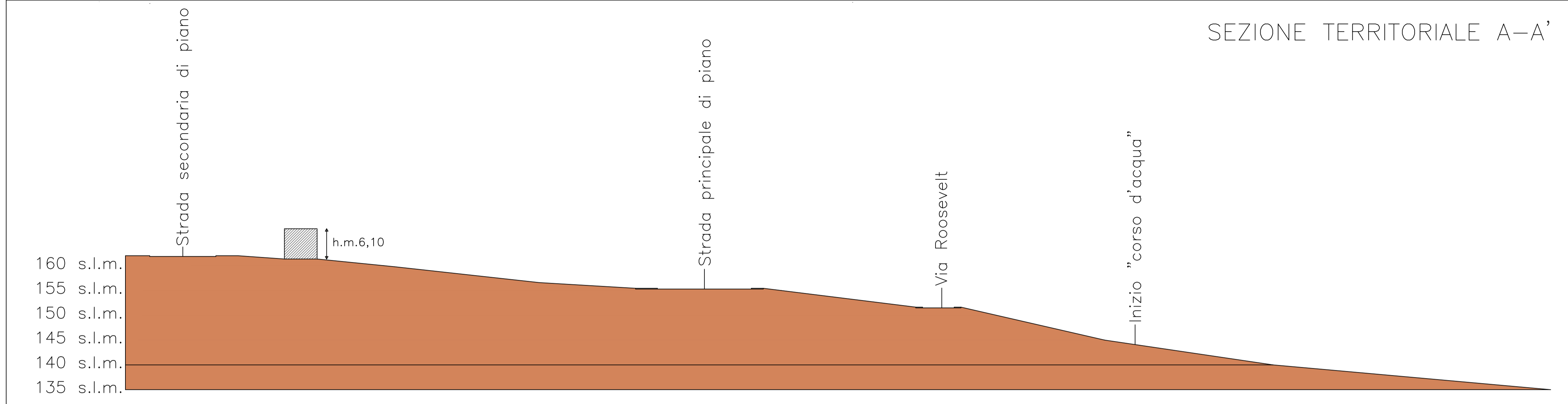
SCALA: 1:500

Commessa	Livello Progetto	Specialistica	Progressivo	File

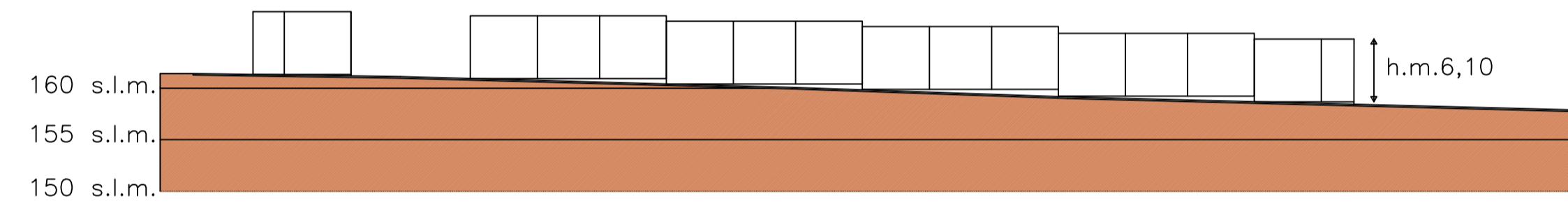
Rev	Data	Descrizione	Autore

A TERMINI DI LEGGE E' SEVERAMENTE VIETATO RIPRODURRE O COMUNICARE A TERZI IL CONTENUTO DEL PRESENTE ELABORATO

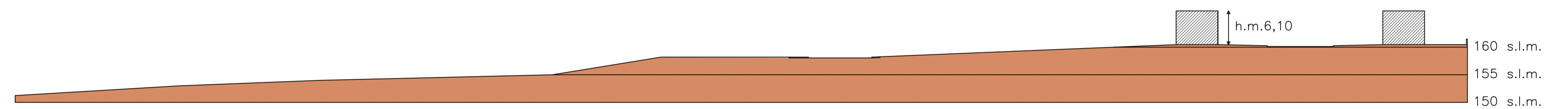
SEZIONE TERRITORIALE A-A'



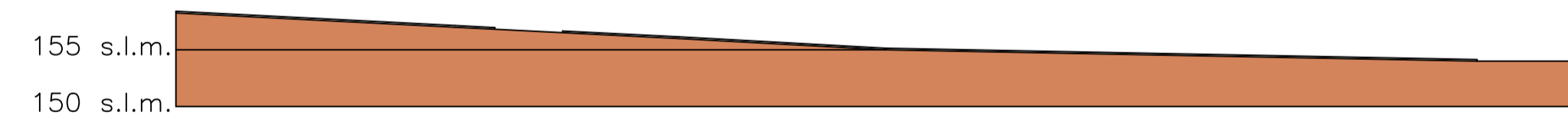
SEZIONE-PROFILO B-B'



SEZIONE-PROFILO C-C'



PROFILO D-D'



PROFILO E-E'

